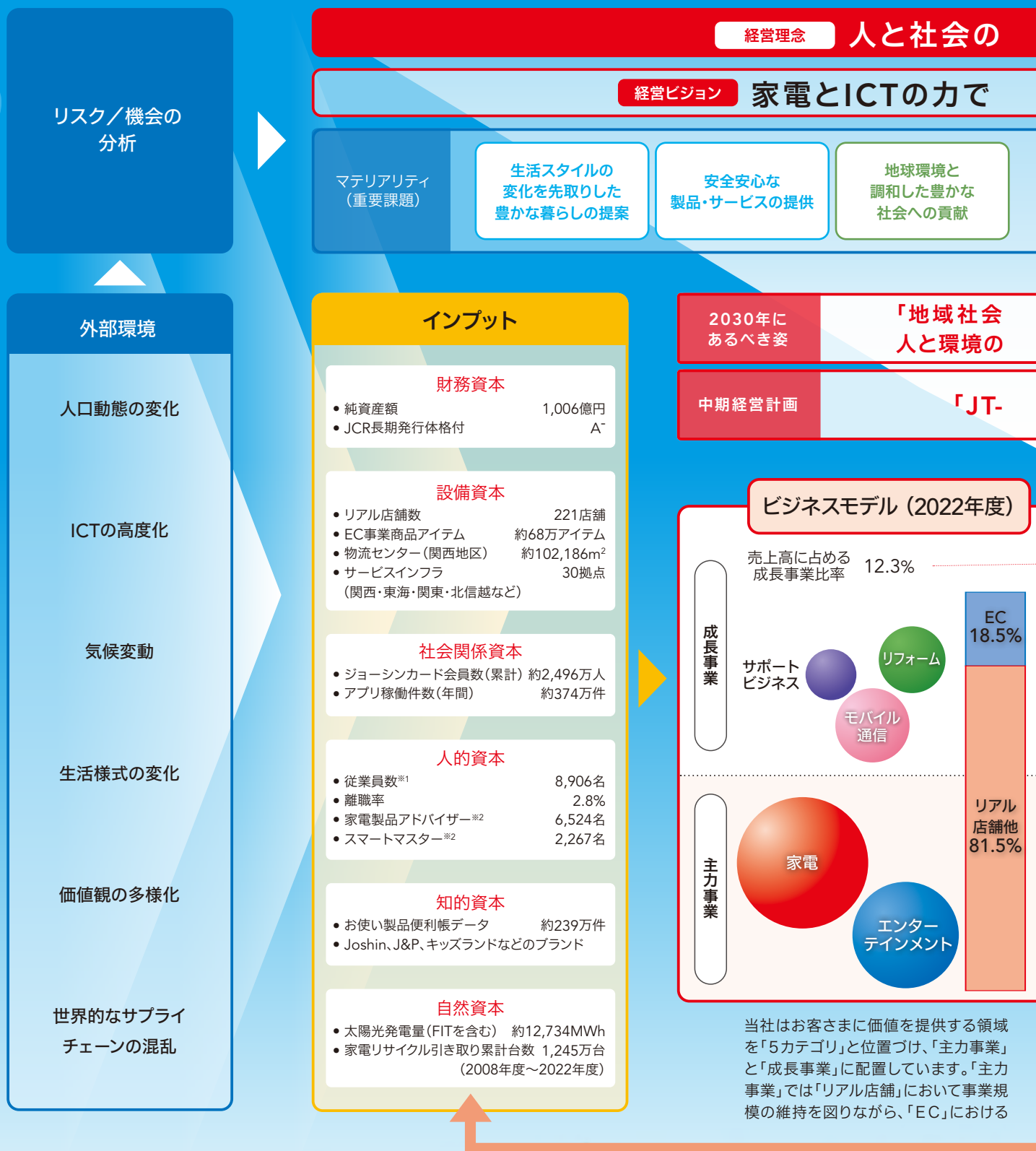


# 価値創造プロセス

ジョーシングループは、長期視点の経営戦略に基づく資本の好循環により、「高齢社会のレジリエンス強化支援」と「家庭のカーボンニュートラルの実現」の2つの社会価値を創造し、企業価値の向上に努めます。



※1 臨時従業員を含む。

※2 「家電製品アドバイザー」「スマートマスター」とともに「一般財団法人家電製品協会」が認定する資格であり、それぞれ、家電の販売・接客のプロフェッショナル、スマート化する住まいと暮らしのスペシャリストと認定するもの。

# 未来を笑顔でつなぐ

## 生活インフラのHubになる

ダイバーシティ&インクルージョン

責任あるバリューチェーンの構築

地域社会との共生の推進

企業統治の強化

の成長を支え、  
未来に貢献する企業」

### 2025 経営計画」

#### ビジネスモデル (2030年度)

17%

サポート  
ビジネス

リフォーム

モバイル  
通信

家電

エンター  
テインメント

EC  
25%

リアル  
店舗他  
75%

成長拡大を目指します。「成長事業」では「リアル店舗」における成長拡大を目指すことで、マテリアリティで掲げる2030年度の目標、売上高に占める「成長事業比率：17%」「EC比率：25%」の達成を目指していきます。

### アウトカム

#### 従業員

多様な人材が生き生きと働ける  
職場環境の実現

#### お客さま

安全安心で  
楽しく快適な暮らしの実現

#### お取引先さま

健全かつ公正なパートナーシップ  
による持続可能な  
サプライチェーンの実現

#### 株主・投資家

透明度の高い企業経営の実践と  
中長期的な企業価値の向上

#### ROE

目標：8.0% 実績：5.0%

#### 1株当たり配当金

実績：75円

#### 配当性向

目標：30.0% 実績：40.2%

2022年度実績

#### 地域社会

地域社会との連携による  
レジリエントな社会の実現

#### 地球環境

脱炭素社会・  
循環型社会への貢献

### 社会価値創造

高齢社会の  
レジリエンス  
強化支援



家庭の  
カーボンニュートラル  
の実現