

上新電機株式会社

2021年3月期 第1四半期
〈2020年4月～2020年6月〉

決算説明

2021年3月期
業績予想

2020年8月7日

東京証券取引所市場 第一部上場

証券コード：8173

ごあいさつ・店舗でのコロナウイルス感染予防対策

新型コロナウイルス感染症で治療中の皆さまに心からお見舞い申し上げますとともに、昼夜を分かたず命を守る最前線で奮闘されている医療関係の方々を始め、社会のあらゆる分野で尊い命を守るため職務を遂行されている皆さまに御礼を申し上げます。
また、令和2年7月豪雨による各地の甚大なる被害につきまして、心よりお見舞い申し上げ、一日も早い復興をお祈りいたします。

お客様の安心のために ジョーシンの新型コロナウイルス感染症対策について

1. お客様をお迎えする従業員の健康管理について

- (1) すべての事業所に「体調管理表」を備え付け、従業員の体調を毎日管理しています。「37.5℃以上の発熱」、「のどの痛み」、「激しい咳」、「息苦しさ」、「下痢・吐き気」、「強い倦怠感」などの症状が見られる従業員は勤務を避け、自宅で静養いたします。
- (2) 新型コロナウイルス感染が疑われる家族がいる従業員も自宅で静養し、保健所の指示に従って就業するルールとしております。
- (3) 前日の終業時刻と翌日の始業時刻の間に一定時間の休息を確保することで十分な睡眠と休養をとり、食事の栄養バランスに気を配るよう周知しております。

2. お客様の感染を防止するための取り組みについて

- (1) 営業店舗の入口並びに従業員用通路入口に除菌液を設置しております。
- (2) 従業員はマスクを着用いたします。
- (3) 「咳エチケット」を徹底しております。
- (4) 「手洗い」と「うがい」を徹底しております。
- (5) レジ前では、一定間隔を空けてお並びいただいております。
- (6) レジカウンター等において、お客様と従業員の間透明の間仕切りを設置させていただく場合があります。
- (7) 営業店における接触感染防止のため、現金・クレジットカードなどの受け渡しの際は直接手渡しではなく、トレイに乗せてお渡しします。
- (8) 商談用テーブルやカウンターの座席を間引き、お客様同士の間隔を空けてお座りいただきます。
- (9) 接触感染防止のため、商談用テーブル・カウンター、トイレのドアノブ、エスカレーターの手すり、エレベーターの操作ボタン等を定期的に清掃しております。
- (10) 「密閉」を避けるため、入口の自動ドアを開放させていただくことがあります。
- (11) 商品のお届けや工事でお客さま宅をご訪問する際は、消毒液で手のひらや甲を消毒し、マスク・手袋・靴下カバーを着用いたします。また、作業終了後は、作業員の手が触れた箇所について、拭き掃除を徹底します。

目次

1. 2021年3月期 第1四半期 決算概要・・・・・・・・ P1
2. 2021年3月期 業績予想・・・・・・・・ P5
3. トピックス・・・・・・・・ P10
4. 当社の取り組みとSDGs・・・・・・・・ P13
5. 参考資料・・・・・・・・ P21



1. 2021年3月期 第1四半期

決算概要



損益計算書

《2021年3月期 第1四半期の概要》

- ◆売上高は前期比 +11.0%、売上総利益は前期比 +4.7%でした。
- ◆売上高のうち、EC事業の売上は16,965百万円（売上比：36.6%）でした。

(単位：百万円)	2020年 3月期			2021年 3月期			
	【第1四半期】			【第1四半期】			
	実績	売上比	前期比	実績	売上比	前期比	売上比増減
売上高	96,481	100.0%	107.5%	107,119	100.0%	111.0%	—
(内 店頭販売)	79,895	82.8%	—	85,462	79.8%	107.0%	-3.0%
(内 EC事業販売)	12,419	12.9%	—	16,965	15.8%	136.6%	3.0%
(内 その他)	4,166	4.3%	—	4,691	4.4%	112.6%	0.1%
売上総利益	24,165	25.0%	108.9%	25,292	23.6%	104.7%	△1.4%
販売費及び一般管理費	22,639	23.5%	108.1%	22,067	20.6%	97.5%	△2.9%
営業利益	1,525	1.6%	122.3%	3,224	3.0%	211.3%	1.4%
経常利益	1,519	1.6%	115.3%	3,208	3.0%	211.1%	1.4%
当期純利益 (※)	1,211	1.3%	162.0%	1,576	1.5%	130.2%	0.2%

(※) 親会社株主に帰属する当期純利益

貸借対照表

単位：百万円

〈資産の部〉	2020/3	2020/6	増減
流動資産計	98,255	112,035	13,779
固定資産計	99,052	100,143	1,091
資産合計	197,308	212,179	14,871

〈負債・純資産の部〉	2020/3	2020/6	増減
流動負債計	75,114	87,555	12,440
固定負債計	33,047	34,635	1,588
負債合計	108,161	122,190	14,029
純資産合計	89,147	89,988	841
負債・純資産合計	197,308	212,179	14,871

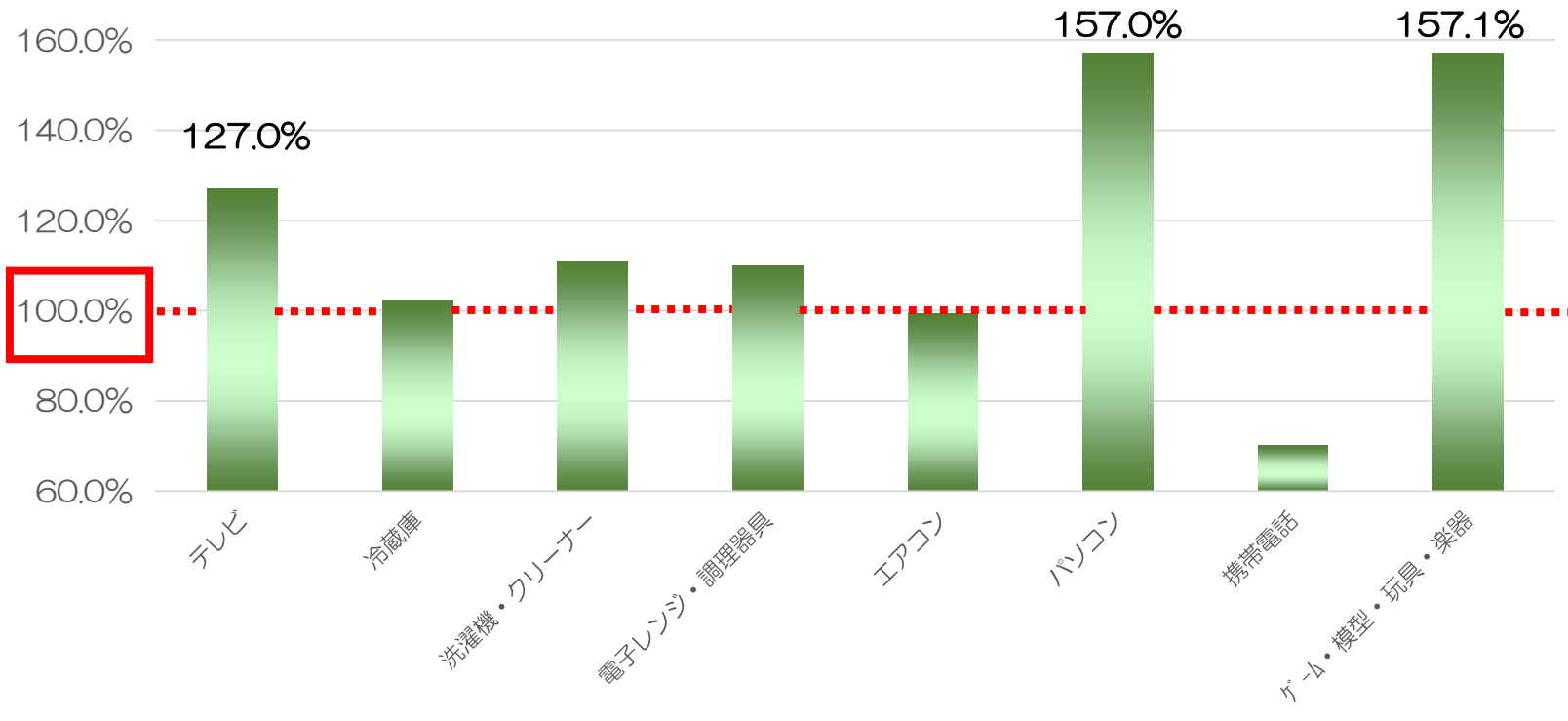
(ご参考)

有利子負債合計	47,144	47,390	245
---------	--------	--------	-----

品 種 別 売 上

- 在宅勤務拡大によりパソコンの需要が拡大
- 不要不急の外出自粛等の新生活様式の浸透からテレビやTVゲームも大きく伸張

【主な品種の前年同期比（累計）】



2. 2021年3月期

業績予想



業績予想 ①

主な項目別概要

売上高

第2四半期まで

第1四半期は、特別定額給付金などの助成金の影響もあり好調だったが、第2四半期では、前年の消費税増税前の駆け込み需要の反動減を見込み、累計では前年並み。

第3四半期以降

コロナ禍の収束度合いによっては売上に影響を及ぼす一方、消費者の郊外型店舗への回帰、非接触で購入可能なEC部門の進展等のプラス要素を勘案。

通期

前期比：+ 約50億円

販売費及び一般管理費

緊急事態宣言下の自粛もあり、広告宣伝費用等は抑制できた一方で、働き方改革に伴う省力化・デジタル化への投資等を継続すると、全体では前年を上回る見込み。

特別損失

S&B (※1) による減損費用

約13億円
(第1Q実績)

当期純利益 (※2)

約50億円
(通期)

(前年比：-7.7%)

(※1) スクラップ・アンド・ビルド

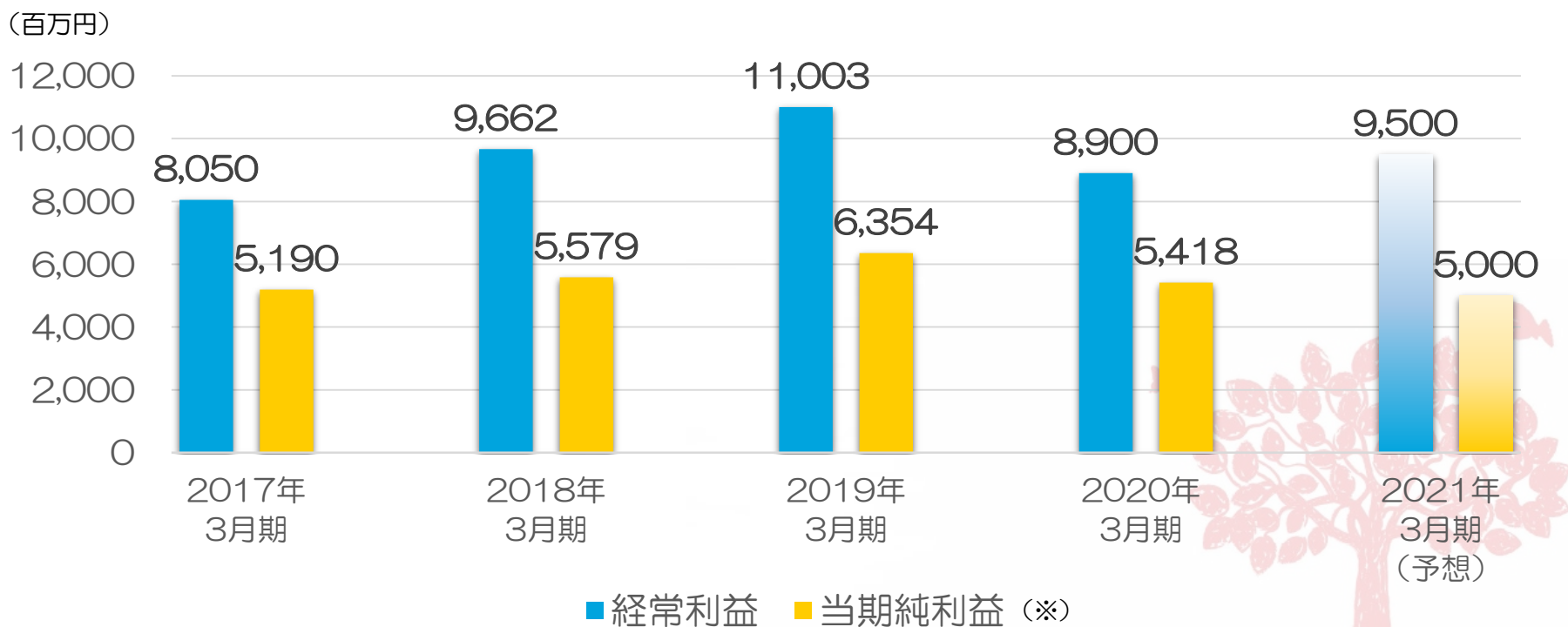
(※2) 親会社株主に帰属する当期純利益

業績予想②

(単位：百万円)	2020年 3月期			2021年 3月期			(ご参考) 第1四半期 までの 進捗率
	【 通 期 】			【 通 期 】			
	実 績	売上比	前期比	予 想	売上比	前期比	
売 上 高	415,643	100.0%	102.9%	420,000	100.0%	101.0%	25.5%
営 業 利 益	8,979	2.2%	81.7%	9,500	2.3%	105.8%	33.9%
経 常 利 益	8,900	2.1%	80.9%	9,500	2.3%	106.7%	33.8%
当 期 純 利 益 (※)	5,418	1.3%	85.3%	5,000	1.2%	92.3%	31.5%

(※) 親会社株主に帰属する当期純利益

經常利益及び当期純利益推移



(※) 親会社株主に帰属する当期純利益

配 当 金 の 推 移

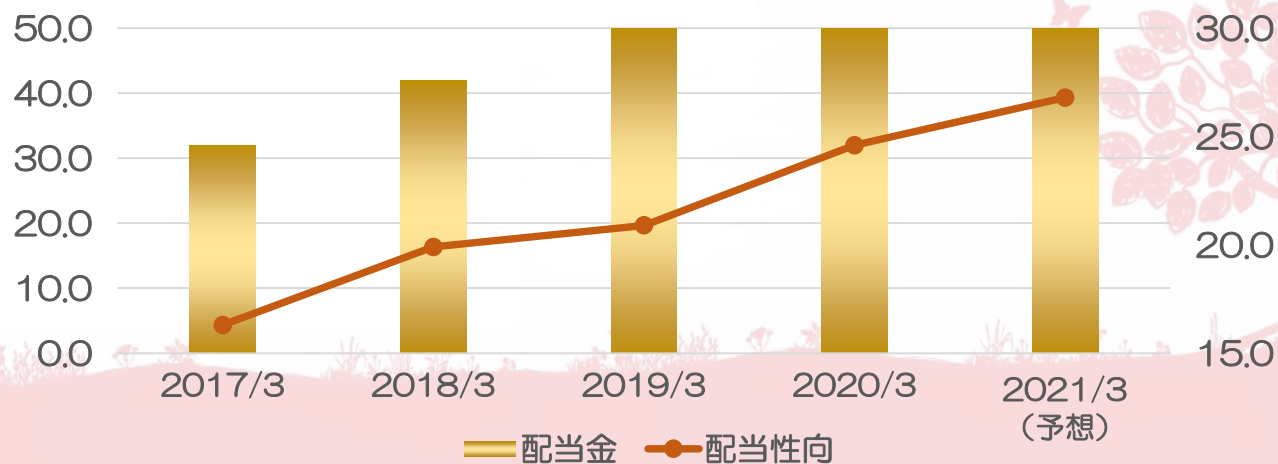
基本方針：業績の状況及び配当と内部留保のバランスに配慮しながら、安定した配当を継続

(単位 配当金：円 配当性向：%)

通期	2017/3	2018/3	2019/3	2020/3	2021/3 (予想)
配当金	32.0 (※)	42.0	50.0	50.0	50.0
配当性向	16.3	19.9	20.9	24.6	26.8

(配当金：円)

(配当性向：%)



(※) 2017年10月1日付で、発行する普通株式について2株を1株に併合したことに伴い、2017年3月期の1株あたり配当金につきましては、株式併合を遡って反映した配当金額を記載しています。

3. トピックス



新物流センターへ移転

事業継続性と運用効率の両立が実現できる新拠点

特徴

- 大規模災害発生時の事業継続性に優れた内陸部に位置し、西日本を広くカバーできる最適なロケーション。
- 2拠点で稼働している関西エリアの物流センターを1拠点に集約し、EC事業拡大も見越した在庫効率の改善。
- マテハン機能の充実による省力化で運営効率の向上を実現。

効果

- 物流保有アイテム数 → 20% 増加
- EC出荷能力 → 2 倍
- 物流総在庫金額 → 10% 削減
- 輸送車両 → 10% 削減

(※) 各数値は現時点での予想値です。

概要

- 構造：地上5階建て、免震構造
- 延べ床面積：約116,000 m²
- 竣工年：2021年5月末日（予定）



〈ロジスタ・ロジクロス茨木彩都 A棟（イメージ図）〉



〈現行物流センター①〉



〈現行物流センター②〉

「SIRIUS GAMING（シリウスゲーミング）」所属選手とプロモーション契約を締結

【 契約締結の経緯 】

- 2020年2月：
Joshin が、プロ e スポーツチーム「SIRIUS GAMING（シリウスゲーミング）」のメインスポンサーとなり、「eスポーツアリーナ三宮」がチームの活動拠点となる。
- 2020年6月：
緊急事態宣言が解除され、今般「SIRIUS GAMING（シリウスゲーミング）」所属選手と新たにプロモーション契約を締結。



SNS を活用した広告活動等において、選手の露出を高め、新しい分野に挑戦する**Joshin**の企業イメージを若い世代に向けて発信する！

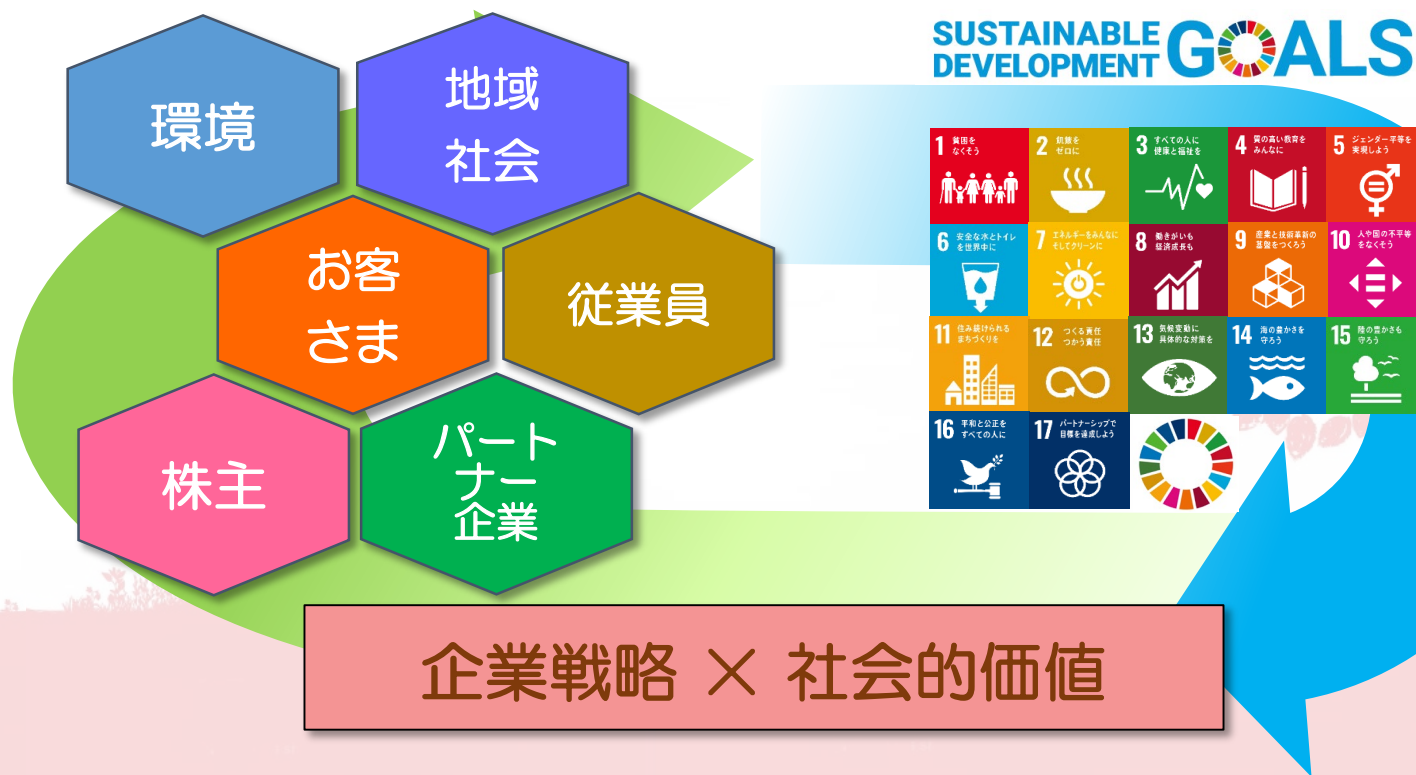
4. 当社の取り組みとSDGs



SDGs 目標達成に向けた サステイナブル経営

Joshin が考える 企業戦略 とSDGs

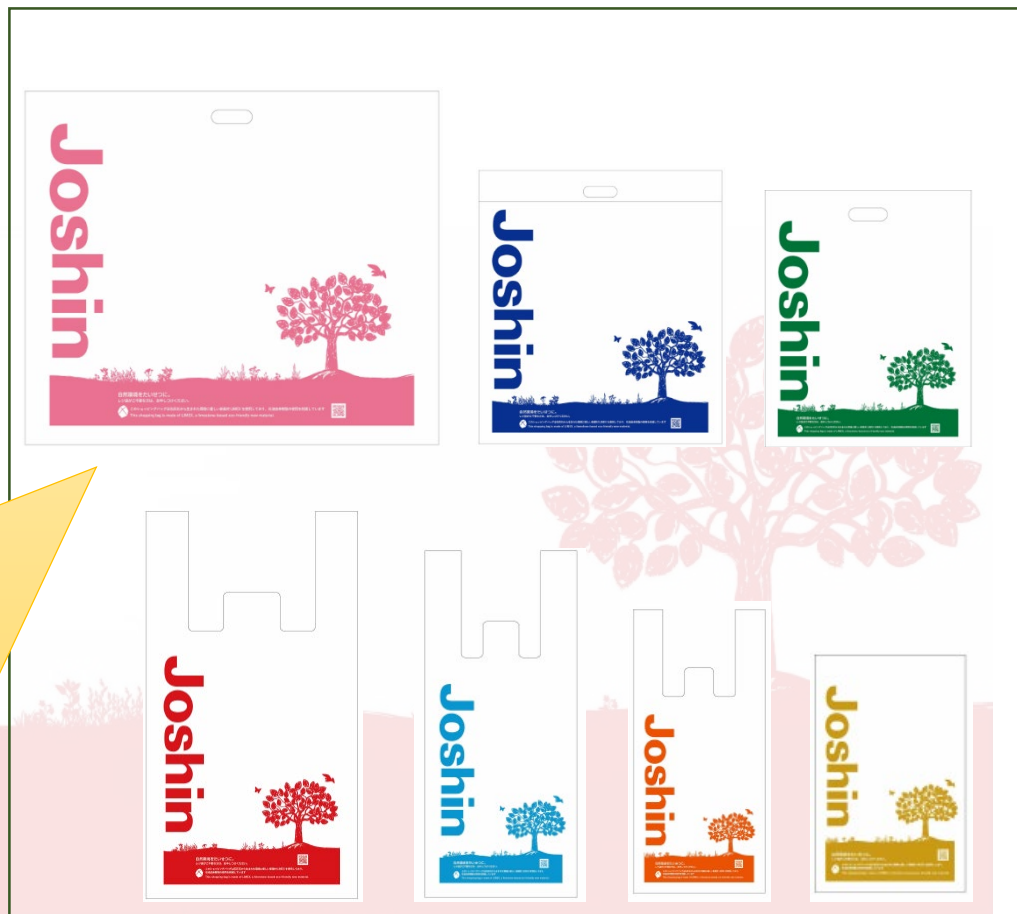
「高齢社会」を支え、「環境」に貢献する経営の推進



新レジ袋を導入しました！

LIMEX (ライメックス) 素材を導入

- 紙やプラスチックの代替として注目されている素材。
- 主原料が石灰石であるため、従来の石油由来や、バイオマス素材を配合したレジ袋に比べ、プラスチック含有量の大幅な削減が可能。



地球にやさしい太陽光発電システム を取り入れています

～CO₂を排出しないことで地球温暖化を抑制できるクリーンなエネルギーです～



〈茨木店の様子〉（2019年11月オープン）

（導入店舗）茨木店、西宮店、加古川店、東大阪店、長岡京店 他（全30店舗）



環境への配慮

2019年10月31日時点

三井住友銀行の
「ESG/SDGs
評価融資」で
最上位評価（AAA）
を獲得！

～「大変優れたESG及びSDGs達成に
向けた取り組みと情報開示を実施」
と、評価されました～



サービス技術力の取り組み強化

お客さまに製品を安心して安全に
お使いいただくために
Joshinは日々努力しています。

経済産業省主催

製品安全対策優良企業



製品安全対策ゴールド企業マーク

**製品安全対策
ゴールド企業マーク認定**

製品安全対策ゴールド企業マーク認定から5年経過し
認定時の取り組みが引き継ぎ維持されていることの証として
ロゴマークに星が追加されました。

製品安全活動を積極的に取り組む優良企業に与えられる最高位の賞である
経済産業大臣賞（第1回・第2回は金賞）を計3回以上受賞した企業のための
「製品安全対策ゴールド企業マーク」。

栄誉あるマークの授与第1号としてJoshinが選ばれ、認定時の取り組みを維持しています。

だからジョーシンなら安心!

Joshin

Joshinトレーニングハウスで特許を取得

【特許内容】

- 特許番号 : 特許 第4970612号
- 特許権者 : 上新電機株式会社
- 発明名称 : 物品搬入訓練用家屋構造
- 登録日 : 2012年4月13日



■ まかせて安心！ プロの工事！

■ お届けもプロの技術で安心！

当社の取り組み⑤

【販売チャネルの多様化】

- Joshin web を運営し、全国の商圈をカバー
- 各大手ネット通販サイトにも出店（「楽天」「Yahoo!ショッピング」等）
- 「楽天ショップオブザイヤー2019」にて、Joshin web CD/DVD店が「ジャンル賞」(*)を受賞！
- 「Yahoo! ベストストアアワード2019 年間ベストストア」で総合第2位を獲得！

(*) CD・DVD・本ジャンル



商品が揃う スピード出荷 新着サービス 豊富なコンテンツ 安心の保証・サービス 便利で楽しい!

- スピード出荷！
- 会員様だけのお得なサービスが充実！
- 安心の保証・サービス！

Joshin 法人営業部

Joshin 法人営業部

サービス案内

お申し込み方法

個別保守サポート

納入事例

近畿圏一見

お見積・お問合せ

法人サポートなら、

やっぱり **Joshin**

- 専任体制サポート！
- スピード回答！
- 安心のアフターサポート！

Joshin “まごころリフォーム”



5. 参考資料



2020年 CMキャラクター

【 阪神タイガース 】

HANSHIN
Tigers × **Joshin**

Joshin は、阪神タイガース初の
オフィシャルスポンサー企業です



梅野 隆太郎 選手



糸原 健斗 選手

【 NMB48 】
から 3名

NEW!

NMB48 × **Joshin**



渋谷 凖咲
(しぶや なぎさ)
さん



山本 彩加
(やまもと あやか)
さん



白間 美瑠
(しろまみる)
さん

会社概要

2020年3月31日現在

社名	上新電機株式会社 Joshin Denki Co.,Ltd.
コード番号	8173
上場取引所	東京証券取引所市場第一部
本店所在地	大阪市浪速区日本橋西一丁目6番5号
創業	1948年 5月
資本金	15,121百万円
発行済株式数	28,680,333株
代表者	代表取締役 社長執行役員 金谷 隆平
事業内容	家電商品、情報通信機器、エンターテインメント商品及び住宅設備機器などの関連商品の販売と付帯事業
年商	4,156億43百万円 (2020年3月期/連結)
従業員数	3,940名 (他、平均臨時従業員数 3,871名<社員換算人数>) (2020年3月期/連結)
店舗数	234店舗 (連結合計) / 239店舗 (グループ計)
連結子会社	14社 (ジョーシンサービス株式会社 他 13社)



会社沿革

- 1948年 5月 大阪市浪速区日本橋筋4丁目33番地にて「上新電気商会」を創業
- 1954年12月 パーツ販売店より、家電量販店に転換
- 1956年 8月 お客様に対し早く行き届いたアフターサービスを図るため、他社に先がけサービス部門を開設 **業界初!**
- 1958年 4月 商号を「上新電機株式会社」に改称
- 1972年 9月 大阪証券取引所市場第二部に上場
- 1974年 7月 業界に先がけて「無利息クレジット」(らくらくクレジット)を開始 **業界初!**
- 1974年11月 業界初のテレビショッピング(通信販売)を開始(現インターネットショッピングサイト「Joshinweb」を運営) **業界初!**
- 1976年 3月 エアコン売上日本一を達成
- 1981年10月 大型パソコン専門店「J&P」(現「J&Pテクノランド」)を開設
- 1985年12月 株式を東京証券取引所市場第一部に上場
- 2000年10月 インターネットショッピングサイト「Joshinweb」を開設
- 2001年 6月 アウトレット専門店「PitONE OUT LET」(現「Joshin OUT LET」)を開設 **業界初!**
- 2002年 6月 PDA(※1)を利用した店舗システムを全店に導入
- 2005年 4月 家電量販店初の「プライバシーマーク」を取得 **大手小売業初!** **3連続は史上初!**
- 2012年11月 製品安全対策優良企業表彰 経済産業大臣賞 初の3連続受賞(大企業小売販売事業者部門)(2008年、2010年、2012年)(※2)
- 2013年 1月 阪神タイガース初のオフィシャルスポンサー企業となる
- 2014年 6月 経済産業省 製品安全対策優良企業表彰において、新たに創設された「製品安全対策ゴールド企業マーク」を授与される **制度初!**
- 2015年 9月 楽天スーパーポイントの共通ポイントサービス「Rポイントカード」で楽天株式会社と提携 **業界初!**
- 2017年 1月 国内の大手小売業で初の事業継続マネジメントシステムISO22301を認証取得 **小売業初!**

(※1) PDA=Personal Digital Assistant の略。

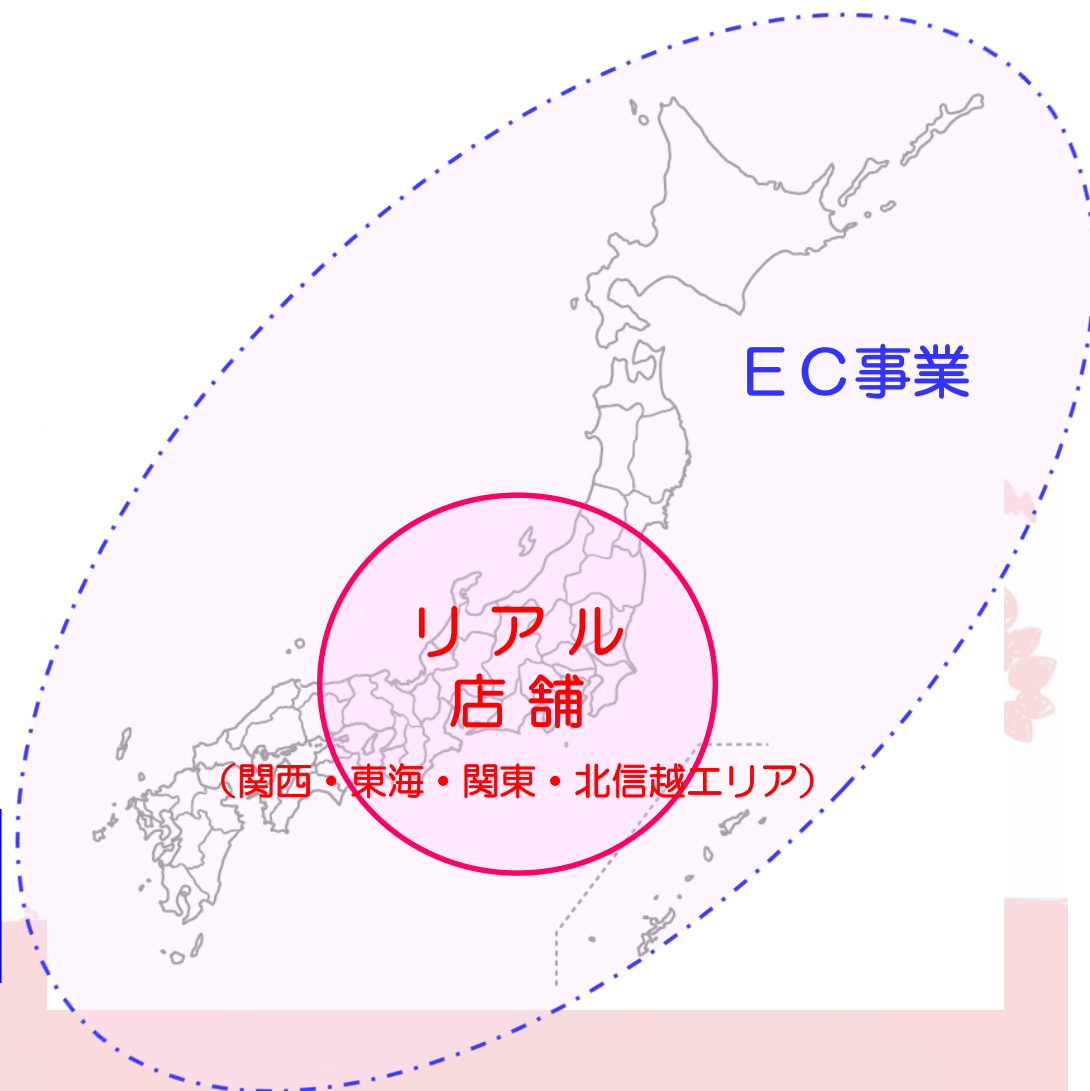
(※2) 応募規定により、受賞翌年度は応募資格なし。

地域別店舗展開

2020年6月30日時点

◆地域別店舗展開状況◆

店舗数	直営店
近畿	156 店舗
中部	32 店舗
北信越	23 店舗
関東	17 店舗
東北	2 店舗
中国・四国	2 店舗
合計	232 店舗



グループの店舗業態

Joshin

あらゆる世代に対応する生活シーンを提案。商品の販売はもちろん、お届けから工事、修理まで一貫した体制で、お客様のさまざまなニーズにスピーディーにお応えします。



Joshin OUTLET

循環型社会をめざし、独自に構築した社内流通システムにより、お客様に“より安く”商品を提供いたします。



J&P

パーソナルユースからビジネスユースまで、多様なネットワーク環境に適した情報機器およびデジタル商品の専門店です。パソコン・スマートフォンの高額買取・下取も実施しています。



キッズランド KIDS LAND Joshin

ファミリー志向の総合エンターテインメントショップ。おもちゃ、模型、TVゲームの専門店。



DISCPIER ディスクピア

音楽・映像ソフト、TVゲームを豊富に取り揃え、あらゆるジャンルにわたるファンのニーズにお応えしています。



マザーピア

医薬品はもちろん、化粧品、ベビー用品、生活雑貨、そして人気の100円ショップなど、多彩な品揃えで、幅広い年齢層の方から支持をいただいております。



Joshin MEGAWATCH メガウォッチ

腕時計・ブランドバッグ・アクセサリーの専門コーナー、人気商品の充実した品揃えはもちろん、長期保証制度で高級腕時計のご購入にも安心のサービスを提供しています。



BOOK・OFF

中古書の買取・販売の専門ショップのBOOK-OFFにフランチャイジー加盟しています。



TSUTAYA

DVDやCDなどパッケージメディアを集積したレンタルショップTSUTAYAにフランチャイジー加盟しています。



お断りと注意事項

- 将来の予測・見通しに関する事項は、目標や予想に基づいており、係る記述によって表現された内容を確認するものではありません。
- 将来の見通しや予測に関する事項と異なる現実の結果を生じさせる不確実性がある点を認識された上で、本資料をご利用下さい。
- 業績等に関する事項についても、各種情報に基づき作成されておりますが、その「安全性」及び「正確性」などを保障するものではありません。
- 本資料は、投資判断に関わるものではありません。
投資判断は、あくまでも ご自身の判断・責任でお願いします。

上新電機株式会社

The logo consists of a solid red square on the left, and the word "Joshin" in white, bold, sans-serif font to its right.

Joshin

上新電機株式会社

本社所在地：大阪市浪速区日本橋西一丁目6番5号

お問い合わせ：経営企画部

TEL: 06-6631-1122

E-mail: keieikikaku@joshin.co.jp

(企業サイト) <https://www.joshin.co.jp/>

(ウェブショップ) <https://joshinweb.jp/>

今後とも、弊社に対するご支援を 宜しく申し上げます。