

関係各位

上新電機株式会社(コード:8173)
〒556-8550 大阪市浪速区日本橋西1-6-5
平成25年10月17日

「PLA-PLUSプロジェクト」 参画のお知らせ!

おもちゃや文具などのプラスチック製品の回収・リサイクル実証実験

上新電機株式会社(本社:大阪市浪速区、代表取締役社長:中嶋克彦)は、環境省「製品プラスチック等の効率的な回収システムの構築及び再資源化ビジネス支援」のもと行われる「PLA-PLUSプロジェクト」に以下の通り参画致します。

【PLA-PLUSプロジェクトの回収実験要領】

実施期間	2013年11月15日(金)～2014年3月15日(土)
対象製品	玩具類、文具類、タンブラー、その他プラスチック製品
実施店舗	・浦和美園店 住所 〒336-8760 さいたま市緑区大字大門3710 イオンモール浦和美園1F 電話番号 048-878-7311 048-878-7411(キッズランド専用) ・羽生店 住所 〒348-0039 埼玉県羽生市川崎2-281-3 イオンモール羽生1F 電話番号 048-563-3141 048-563-3461(キッズランド専用)
回収方法	共通回収袋を使用 ・店頭でリサイクル用袋を配布 ・消費者は使わなくなったプラスチック製品を袋に入れて店頭を持ち込む
その他	ご参考資料と致しまして、「PLA-PLUSプロジェクト」事務局の日本環境設計株式会社より配布のNESRELESEを添付致します。

【お問い合わせ先】

上新電機株式会社 経営企画部 広報担当
〒556-8550 大阪市浪速区日本橋西1丁目6番5号
TEL 06-6631-1122 FAX 06-6644-3626
E-mail: keieikikaku@joshin.co.jp <http://www.joshin.co.jp/>

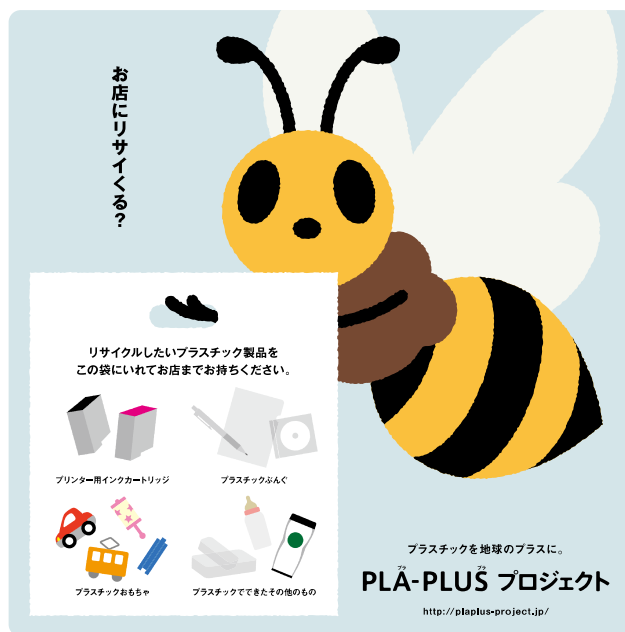
あなたのプラスチックを地球のプラスに。
平成25年度 第3回 **PLA-PLUS プロジェクト**
プロジェクト事務局：日本環境設計株式会社

消費者と小売、メーカー（46社）が連携するリサイクルプロジェクト、第3回を開始！
消費者40万人に回収袋を配布し、使わなくなったプラスチック製品をリサイクルに繋がめます！

PLA-PLUSプロジェクト参加企業46社は、その多くが焼却・埋立処分されているプラスチック製品リサイクルの仕組みを作るために、消費者40万人に回収袋を配布し、回収・リサイクルの実証実験を行う「第3回PLA-PLUSプロジェクト」を実施します。

回収参加企業は店頭でリサイクル用回収袋を配布し、消費者は使わなくなったプラスチック製品を袋に入れて店頭を持ち込みます。このとき、消費者が買い物をしながら気軽に楽しく回収・リサイクル参加できるように、ハチのキャラクターが回収拠点・リサイクルの目印として掲示されます。

本事業は環境省「製品プラスチック等の効率的な回収システムの構築及び再資源化ビジネス支援」のもと行われ、事務局は日本環境設計株式会社(東京都千代田区、代表取締役社長：岩元美智彦)が行います。



回収参加企業



サポート企業



お問い合わせ先

PLA-PLUSプロジェクト事務局：日本環境設計株式会社 広報：中村崇之
TEL:03-6273-3218 FAX:050-3737-3463 info@plaplus-project.jp

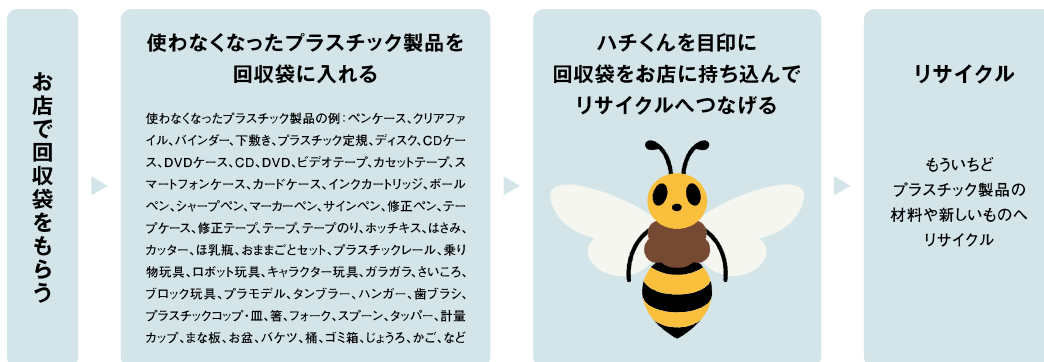
第3回 PLA-PLUSプロジェクト実施概要

実施期間 : 平成25年11月15日（金）～平成26年3月15日（土）※各企業の実施期間は別紙2に記載

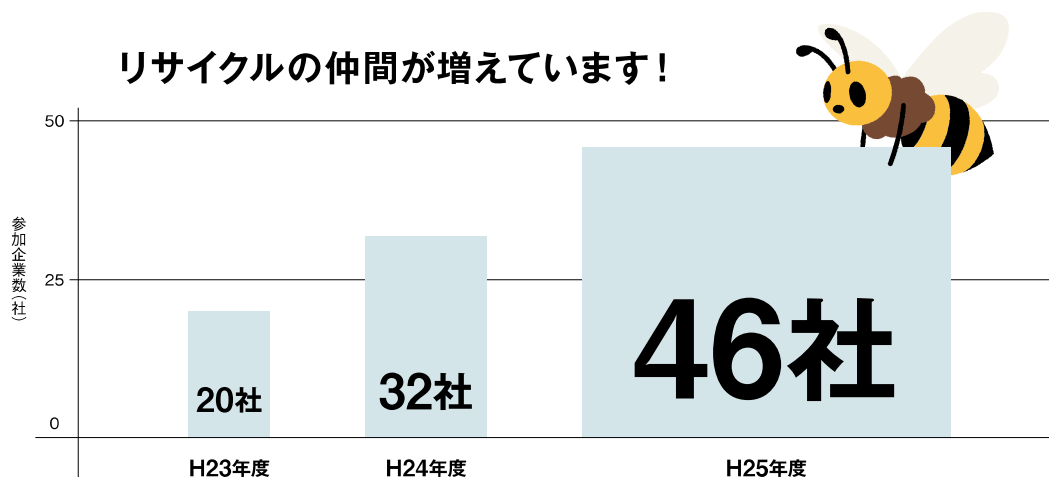
対象製品 : 使わなくなった文具、おもちゃなどのプラスチック製品



- 回収方法 :
- ・ 回収参加企業は店頭でリサイクル用回収袋を配布
 - ・ 消費者は使わなくなったプラスチック製品を袋に入れて店頭などに持ち込む

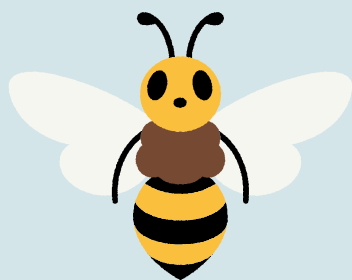


参加企業数 : 平成23年度に20社、平成24年度32社、平成25年度は46社の流通事業者の参画



PLA-PLUSプロジェクトの意義

ハチくんを目印に
回収袋をお店に持ち込んで
リサイクルへつなげる



使われなくなったプラスチック製品は、その多くがゴミとして焼却等により処分されています。本事業はこのようなプラスチック製品をリサイクルへ繋げるために、平成23年度に20社、平成24年度32社、平成25年度は46社の流通事業者の参画を得て、消費者に身近で参加しやすい回収拠点の確保（環境動線※1）と最新の技術開発動向も踏まえたリサイクルの可能性について検討し、その結果から新たなリサイクルビジネスモデル作りを行います。

※1 環境動線とは、消費者が退蔵する不要になったものを日々の生活の中で回収しリサイクルへつなげる道筋を意味します。プラスチック製品を効率的に回収しリサイクルするためには、この「環境動線」の整備が必要です。PLA-PLUSプロジェクトでは、当プロジェクトのキャラクターである「ハチ」を目印とし、消費者の環境動線及び回収・リサイクルに対する認知を高め、回収が促進されることを目指しています。

PLA-PLUSプロジェクト実施体制

回収実施

参加企業がリサイクル推進のため連携

リサイクルプロセス

リサイクルの可能性を検討

使われなくなったプラスチック製品を店頭等で回収

回収参加企業



回収された製品

1. マテリアルリサイクル
2. ケミカルリサイクル
3. 新たなリサイクルの可能性を検証

サポート企業（調査等に協力）



事務局：日本環境設計
環境省と連携のもとプロジェクトを実施
環境省
Ministry of the Environment

（平成23年度に20社、平成24年度32社、平成25年度は46社の流通事業者の参画）

回収参加企業：イオン株式会社、イズミヤ株式会社、株式会社セブン&アイ・ホールディングス、株式会社ダイエー、ユニー株式会社、株式会社 赤ちゃん本舗、株式会社 ジェイアイエヌ、スターバックス コーヒー ジャパン 株式会社、タカラトミーグループ、日本トイザらス株式会社、プラス株式会社、株式会社良品計画、らでいっしょほーや株式会社、株式会社ロフト、株式会社エディオン、株式会社ケースホールディングス、株式会社コジマ、上新電機株式会社、株式会社ノジマ、株式会社ビックカメラ、株式会社ベスト電器、株式会社ヤマダ電機
サポート企業：アスクル株式会社、株式会社アミナコレクション、キャブ株式会社、株式会社NTTドコモ、株式会社川島織物セルコン、太陽工業株式会社、タルボットジャパン株式会社、パタゴニア日本支社、フレックスジャパン株式会社、株式会社プラスティックス、株式会社ベネッセホールディングス、株式会社丸井グループ、株式会社丸中、メーカーズシャツ鎌倉株式会社、YKK株式会社、学校法人初音丘学園、私立幼稚園経営者懇談会、（インクカートリッジリサイクルプロジェクト：ブラザー工業株式会社/ブラザー販売株式会社、キヤノン株式会社/キヤノンマーケティングジャパン株式会社、デル株式会社、セイコーエプソン株式会社/エプソン販売株式会社、日本ヒューレット・パッカード株式会社、レックスマーク・インターナショナル株式会社）

■ 回収イベントは平成25年11月15日より開始されます。取材希望の方は下記までお問い合わせください ■

PLA-PLUSプロジェクト事務局：日本環境設計株式会社 広報担当：中村崇之

TEL:03-6273-3218 FAX:050-3737-3463 info@plaplus-project.jp http://plaplus-project.jp/

別紙1 回収グッズ

(1) 回収袋

表



回収対象製品を分かりやすく表示

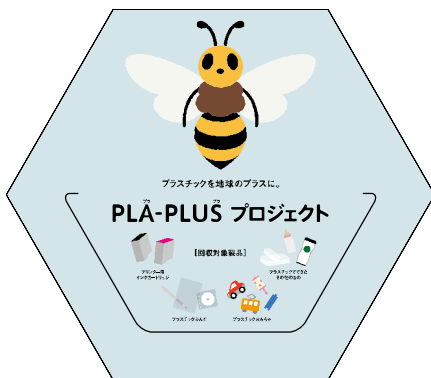
表



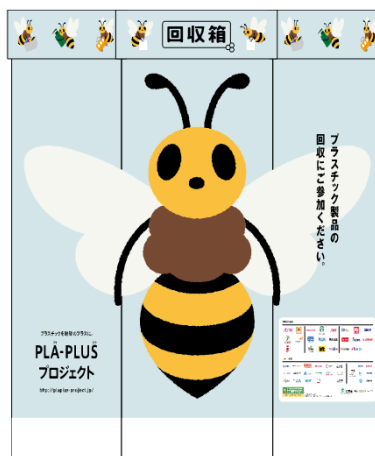
企業ロゴで消費者に企業イメージ、CSR訴求

(2) 回収箱

上面



正面



袋を回収ボックスに入れて回収

別紙2 回収店舗および実施期間

	企業名（五十音順）	店舗名	対象製品	回収方法	実施期間
総合スーパー（5社）	イオン	イオン浦和美園店	玩具類、文具類、タンブラー、その他プラ製品	共通回収袋使用	11月15日～3月15日
		イオン与野店			
		イオン北戸田店			
		イオンレイクタウン店			
		イオンナゴヤドーム前店			
		イオン大高店			
	イオン名古屋みなと店				
	イズミヤ	枚方店			
		和泉中央店			
	セブン&アイホールディングス	イトーヨーカドーアリオ西新井店			
イトーヨーカドー大宮宮原店					
イトーヨーカドーららぽーと横浜店					
アリオ川口店					
ダイエー	アリオ上尾店				
	アリオ橋本店				
ユニー	成増店				
	アピタ稲沢東店 アピタ千代田橋店				
大手家電量販店（8社）	エディオン	豊田本店	玩具類、文具類、タンブラー、その他プラ製品	共通回収袋使用	11月15日～3月15日
		伊丹店			
		倉敷本店			
	ケーズデンキ	足立店			
		東京ベイサイド新浦安店			
		府中本店			
	上新電機	稲城若葉台店			
		浦和美園店			
	ノジマ	羽生店			
		センター北店			
テラスモール湘南店					
ビックカメラ	ららぽーと横浜店				
	有楽町店				
コジマ	ラゾーナ川崎店				
	成城店				
ベスト電器	NEW静岡店				
	福岡店				
ヤマダ電機	久留米本店				
	テックランドNew江東潮見店 LABI1高崎店				
専門店（9社）	赤ちゃん本舗	イトーヨーカドーアリオ西新井店	玩具類、文具類、タンブラー、その他プラ製品	共通回収袋	11月15日～3月15日 （一部店舗では1月10日以降で実施）
		イトーヨーカドー大宮宮原店			
		イトーヨーカドーららぽーと横浜店			
		アリオ川口店			
		アリオ上尾店			
	スターバックス コーヒー ジャパン	アリオ橋本店			
	タカラトミーグループ	スーパー・家電量販店の開催モールとの連携、都内店舗で調整中（20店舗程度）			
	トイザらス	キデイランド 原宿店（実施期間：1月10日～2月末） 1月以降実施で店舗調整中			
	プラス	+PLUS（プラス・プラス） プラス ショールーム			
	らでいっしゅぼーや	1月以降実施で自社宅配ネットワークでの回収を調整中			
良品計画	1月以降実施で店舗調整中（20店舗程度）				
ロフト	イトーヨーカドー大宮宮原店				
	アリオ上尾店				
	アリオ橋本店				
ジェイアイエヌ	全店舗（回収袋配布は一部店舗で実施）	メガネ	JINS専用回収箱	常時実施 （回収袋配布は他企業の回収時期に合わせる）	
（その他回収所）	初音丘幼稚園	初音丘幼稚園	玩具類、文具類	調整中	1月10日～2月末
	エコプロダクツ展	エコプロダクツ展示場	玩具類、文具類、タンブラー、その他プラ製品	共通回収袋使用	12月12日～14日

平成24年度 第2回 PLA-PLUSプロジェクトの様子

回収参加企業のレジや店頭などで回収袋を配布しています



店頭の回収ボックスもしくはレジへの持ち込みにて回収しています

